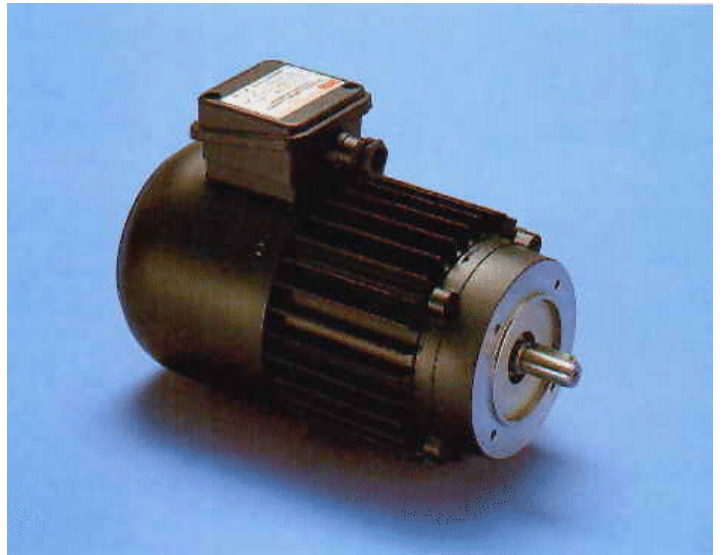




Industrialtecnoelettrica S.r.l.



motori in corrente continua a magneti permanenti
permanent magnet direct current motors

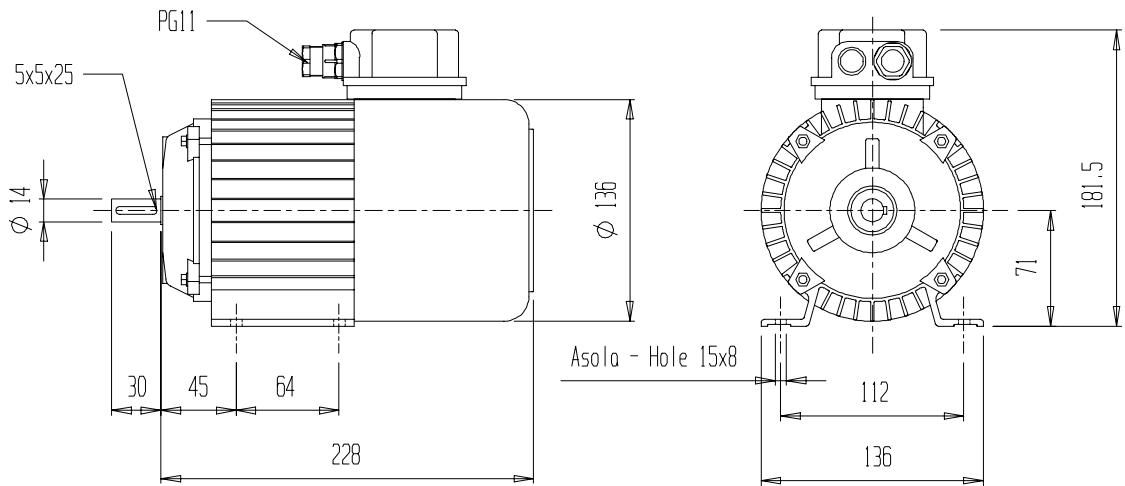
serie R6

DATI MOTORE Motor ratings	SIMBOLI Symbols	UNITA' Units	SERIE Serie									
			R6S									
COPPIA ALLA VELOCITA' NOM. Torque at rated speed	Cn	Nm	1.1					1.1				
VELOCITA' NOMINALE Rated speed	Nn	RPM	2000					3000				
POTENZA NOMINALE Rated output	Pu	W	235					350				
TENSIONE NOMINALE Rated voltage	Vn	V	170	48	24			170	48	24**		
CORRENTE NOMINALE Rated current	In	A	1.73	6.2	11.8			2.65	9.7	19.6		
COPPIA DI PICCO Peak torque	Cp	Nm	6.6	6.6	6.6			6.6	6.6	6.6		
CORRENTE DI PICCO Peak current	Ip	A	10.4	37.2	70.8			15.9	58.2	117.6		
RENDIMENTO Efficiency	η	%	78	76	75			77	76	72		
DATI MECCANICI Mechanical data												
INERZIA ROTORE Rotor inertia	J	Kg m ²	0.0006					0.0006				
MAX. ACCELERAZ. TEORICA Max theoretical acceleration	α	rad/ sec ²	11000					11000				
CARICO ASSIALE MAX Max axial load	Fa	N	119					119				
CARICO RADIALE MAX Max radial load	Fr	N	480					480				
VENTILAZIONE Ventilation			AUTOVENTILATO ESTERNO External self ventilation					AUTOVENTILATO ESTERNO External self ventilation				
GRADO DI PROTEZIONE Protection (IEC 34.5)		IP	54					54				
PESO Weight	G	Kg	5.3					5.3				
DATI ELETTRICI Winding data												
COSTANTE DI TEMPO TERMICA Thermal time constant	Tt	min	60					60				
COSTANTE DI TEMPO ELETT. Electrical time constant	Te	ms	6.3	4	4.7			6.5	3.6	4.3		
RESISTENZA D'ARMATURA Armature resistance	Rm	Ohm	15.6	2	0.34			7.2	1.1	0.19		
INDUTTANZA D'ARMATURA Armature inductance	La	mH	98.5	7.5	1.6			47	4	0.81		
CLASSE ISOLAMENTO Insulation class			F					F				
FATTORE DI SERVIZIO Duty			S1					S1				
FATTORE DI FORMA Form factor			1					1				
TEMPERATURA AMBIENTE Ambient temperature		°C	25					25				
ALTEZZA Height		m	1000					1000				
TOLLERANZE Tolerances		%	±5					±5				

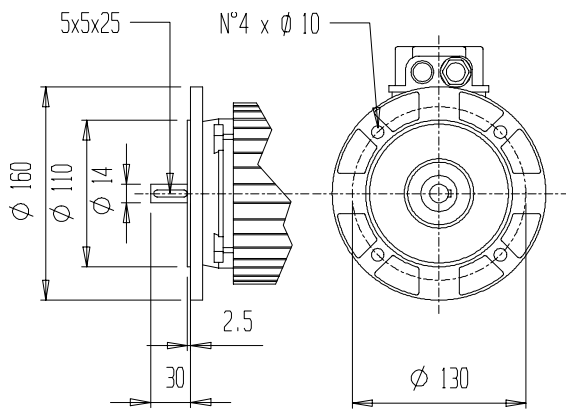
** Servizio intermittente Intermittent duty

Altre tensioni a richiesta Other voltages on request

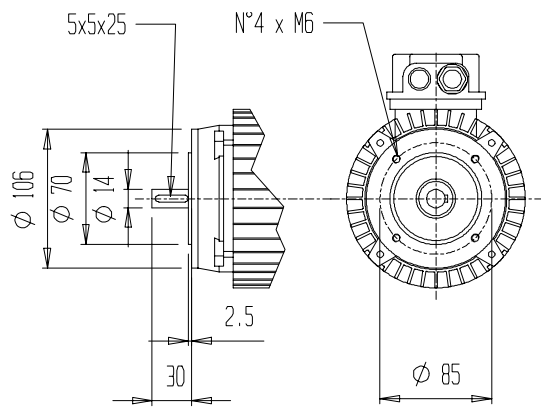
B3 M71



B5 M71



B14 M71

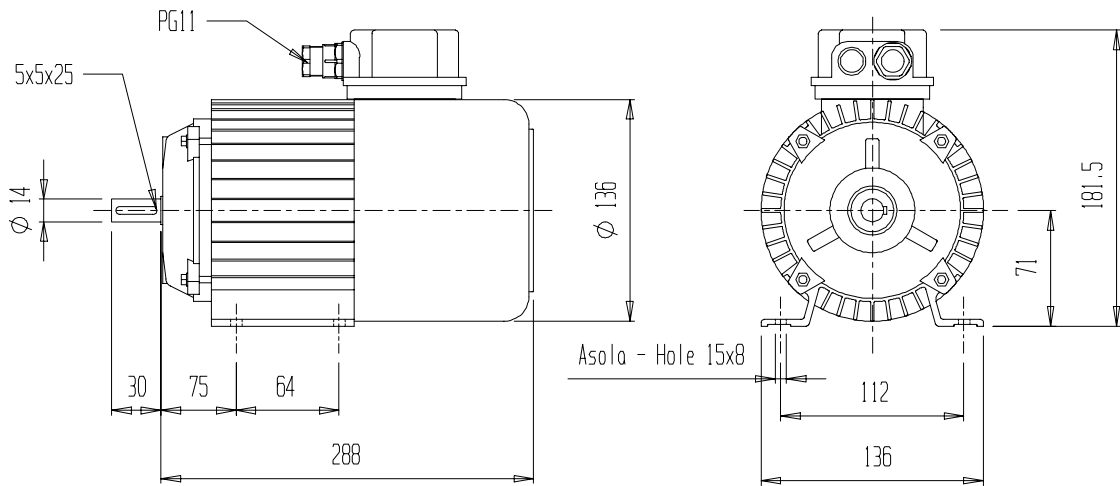


DATI MOTORE Motor ratings	SIMBOLI Symbols	UNITA' Units	SERIE Serie									
			R6M									
COPPIA ALLA VELOCITA' NOM. Torque at rated speed	Cn	Nm	2.3	1.9			2.3					
VELOCITA' NOMINALE Rated speed	Nn	RPM	2000	2000			3000					
POTENZA NOMINALE Rated output	Pu	W	480	400			720					
TENSIONE NOMINALE Rated voltage	Vn	V	170	48			170	48**				
CORRENTE NOMINALE Rated current	In	A	3.4	10.5			5.1	18.5				
COPPIA DI PICCO Peak torque	Cp	Nm	13.8	11.4			13.8	13.8				
CORRENTE DI PICCO Peak current	Ip	A	20.4	63			30.6	111				
RENDIMENTO Efficiency	η	%	81	76			82	78				
DATI MECCANICI Mechanical data												
INERZIA ROTORE Rotor inertia	J	Kg m ²	0.00116			0.00116						
MAX. ACCELERAZ. TEORICA Max theoretical acceleration	α	rad/ sec ²	11900			11900						
CARICO ASSIALE MAX Max axial load	Fa	N	119			119						
CARICO RADIALE MAX Max radial load	Fr	N	480			480						
VENTILAZIONE Ventilation			AUTOVENTILATO ESTERNO External self ventilation			AUTOVENTILATO ESTERNO External self ventilation						
GRADO DI PROTEZIONE Protection (IEC 34.5)		IP	54			54						
PESO Weight	G	Kg	8.5			8.5						
DATI ELETTRICI Winding data												
COSTANTE DI TEMPO TERMICA Thermal time constant	Tt	min	60			60						
COSTANTE DI TEMPO ELETT. Electrical time constant	Te	ms	6.3	5			6	2.4				
RESISTENZA D'ARMATURA Armature resistance	Rm	Ohm	7.5	0.93			3.9	0.33				
INDUTTANZA D'ARMATURA Armature inductance	La	mH	47	4.7			23.4	0.8				
CLASSE ISOLAMENTO Insulation class			F			F						
FATTORE DI SERVIZIO Duty			S1			S1						
FATTORE DI FORMA Form factor			1			1						
TEMPERATURA AMBIENTE Ambient temperature		°C	25			25						
ALTEZZA Height		m	1000			1000						
TOLLERANZE Tolerances		%	±5			±5						

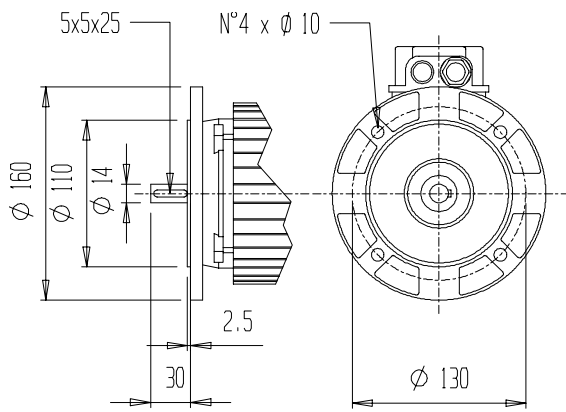
** Servizio intermittente Intermittent duty

Altre tensioni a richiesta Other voltages on request

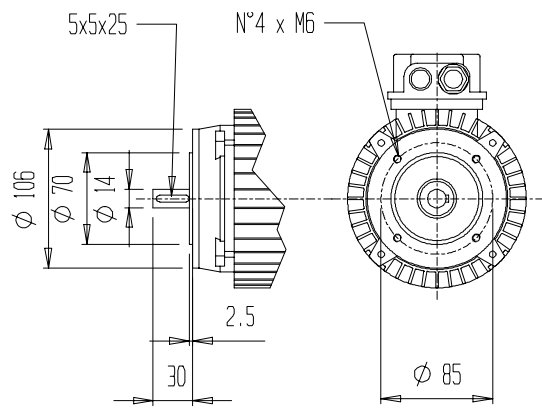
B3 M71



B5 M71



B14 M71

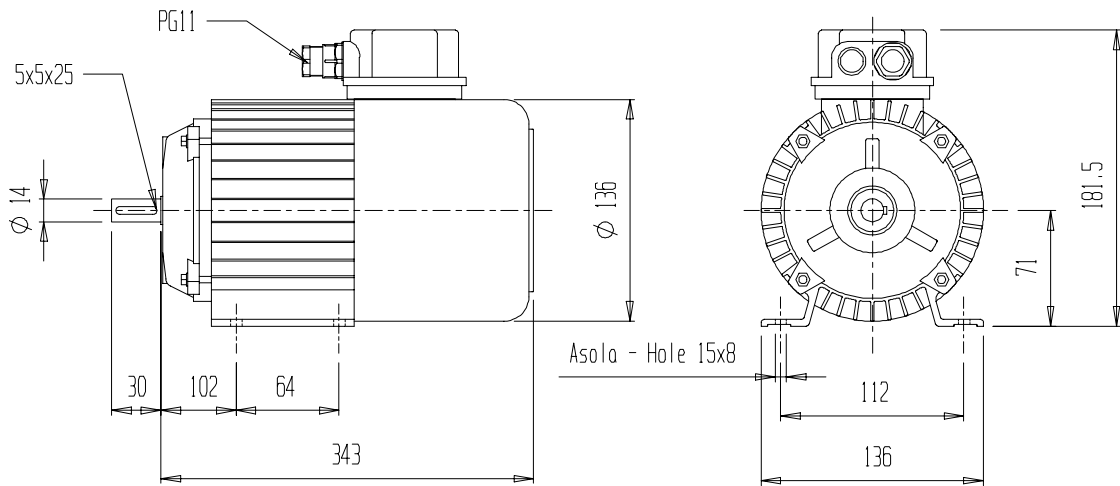


DATI MOTORE Motor ratings	SIMBOLI Symbols	UNITA' Units	SERIE Serie										
			R6L										
COPPIA ALLA VELOCITA' NOM. Torque at rated speed	Cn	Nm	3.5					3.5					
VELOCITA' NOMINALE Rated speed	Nn	RPM	2000					3000					
POTENZA NOMINALE Rated output	Pu	W	735					1100					
TENSIONE NOMINALE Rated voltage	Vn	V	170					170					
CORRENTE NOMINALE Rated current	In	A	5.3					8					
COPPIA DI PICCO Peak torque	Cp	Nm	21					21					
CORRENTE DI PICCO Peak current	Ip	A	31.8					48					
RENDIMENTO Efficiency	η	%	81					82					
DATI MECCANICI Mechanical data													
INERZIA ROTORE Rotor inertia	J	Kg m ²	0.00172					0.00172					
MAX. ACCELERAZ. TEORICA Max theoretical acceleration	α	rad/ sec ²	12200					12200					
CARICO ASSIALE MAX Max axial load	Fa	N	119					119					
CARICO RADIALE MAX Max radial load	Fr	N	480					480					
VENTILAZIONE Ventilation			AUTOVENTILATO ESTERNO External self ventilation					AUTOVENTILATO ESTERNO External self ventilation					
GRADO DI PROTEZIONE Protection (IEC 34.5)		IP	54					54					
PESO Weight	G	Kg	11.7					11.7					
DATI ELETTRICI Winding data													
COSTANTE DI TEMPO TERMICA Thermal time constant	Tt	min	60					60					
COSTANTE DI TEMPO ELETT. Electrical time constant	Te	ms	7					6.9					
RESISTENZA D'ARMATURA Armature resistance	Rm	Ohm	4.9					2.15					
INDUTTANZA D'ARMATURA Armature inductance	La	mH	34.5					14.9					
CLASSE ISOLAMENTO Insulation class			F					F					
FATTORE DI SERVIZIO Duty			S1					S1					
FATTORE DI FORMA Form factor			1					1					
TEMPERATURA AMBIENTE Ambient temperature		°C	25					25					
ALTEZZA Height		m	1000					1000					
TOLLERANZE Tolerances		%	±5					±5					

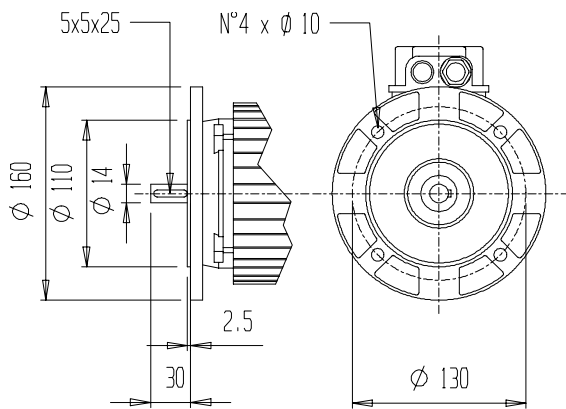
** Servizio intermittente Intermittent duty

Altre tensioni a richiesta Other voltages on request

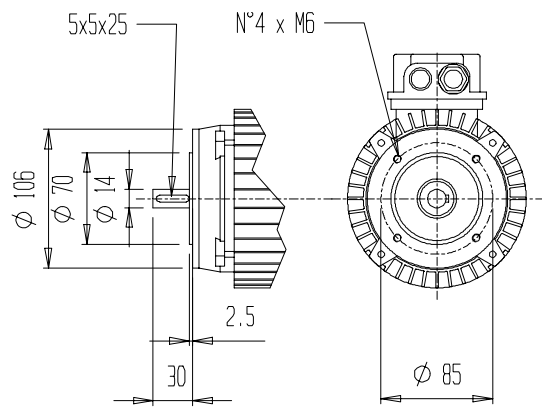
B3 M71



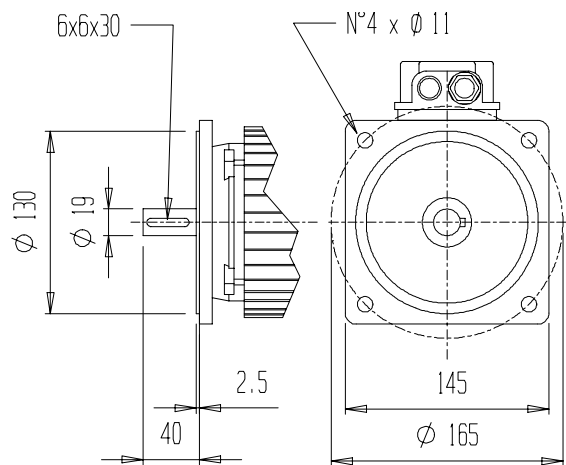
B5 M71



B14 M71



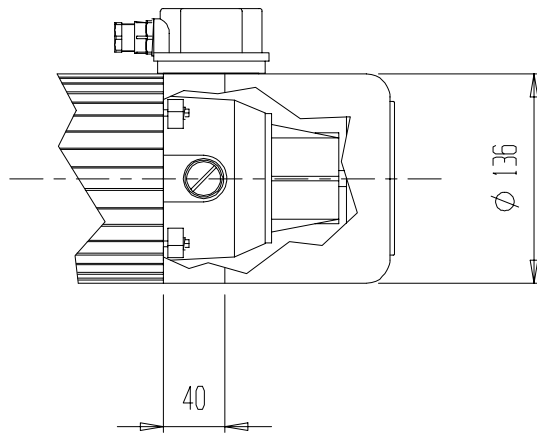
B5 M80



OPZIONI **Optionals**

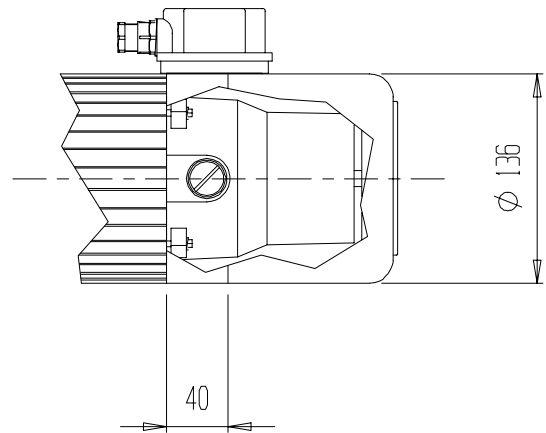
SERIE R6 Serie

ALTERNATORE TACHIMETRICO
Alternator



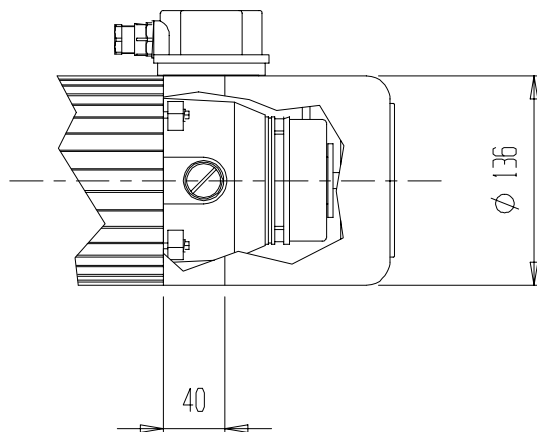
costante di tens. voltage constant	24 V/KRPM
max velocita' max speed	10000 RPM
corrente nominale rated current	5 mA
max corrente max current	100 mA

DINAMO TACHIMETRICA 4 POLI
Tacho generator 4 poles



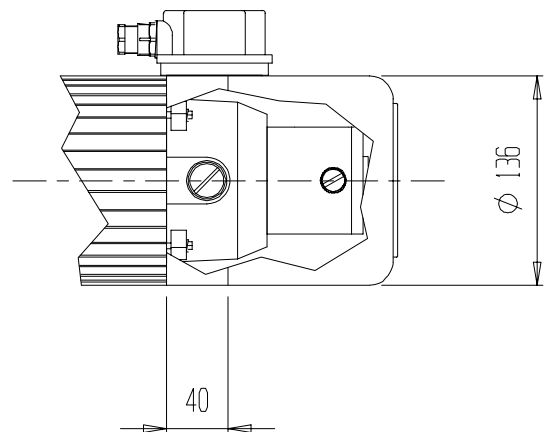
costante di tens. voltage constant	10 V/KRPM
ondulazione di picco ripple	1.6 %
linearita' linearity (6000 RPM)	0.5 %
N° poli N°poles	4

FRENO
Brake



coppia statica static torque	6 Nm
tensione alim. pwr supply voltage	24 - 190 V cc
corrente current	0.85 - 0.1 A
potenza assorbita input power	20 W

DINAMO TACHIMETRICA 2 POLI
Tacho generator 2 poles



costante di tens. voltage constant	10 V/KRPM
ondulazione di picco ripple	≤10 %
linearita' linearity (5000 RPM)	8 %
N° poli N° poles	2

R **6** **S** **30** **17** **02** **9**

OPZIONI Optional	
0	D.T 2 POLI T.G 2 Poles
1	D.T 4 POLI T.G 4 Poles
4	FRENO Brake
7	ALTERNATORE Alternator
8	ENCODER
9	SOLO MOTORE Only motor
X	SPECIALI Special

FORMA COSTRUTT. Construction form	
02	B5 M71
05	B5 M80
06	B14 M71
09	B3 M71
10	B3 M80
12	B3-B5 M71
15	B3-B5 M80
16	B3-B14 M71

TENSIONE Voltage	
24	24 V
48	48 V
17	170 V

N° GIRI RPM	
20	2000 RPM
30	3000 RPM

TAGLIA MOTORE Motor lenght	
S	CORTO Short
M	MEDIO Medium
L	LUNGO Long

TIPO MOTORE Motor type	
3	SERIE SPECIALE (VENTILAZIONE NATURALE) Special serie (natural ventilation)
6	AUTOVENTILATO ESTERNO External autoventilated

SERIE MOTORE Motor serie	
R	ROTOMOT