



Documento di informazione tecnica FT/041

data: 22/01/02

revisione N.000

nessuna edizione precedente

Oggetto: **ATTUATORE LINEARE "E01"**

Descrizione : Attuatore Lineare di tipo economico con motore in c.c. a magneti permanenti 24V (12V a richiesta), riduttore a ingranaggi (lubrificazione permanente a grasso) e vite "tpn". Corse disponibili da 50 a 300mm.

Versione con vite nuda E01-V (modello 200mm con stelo completamente estratto)



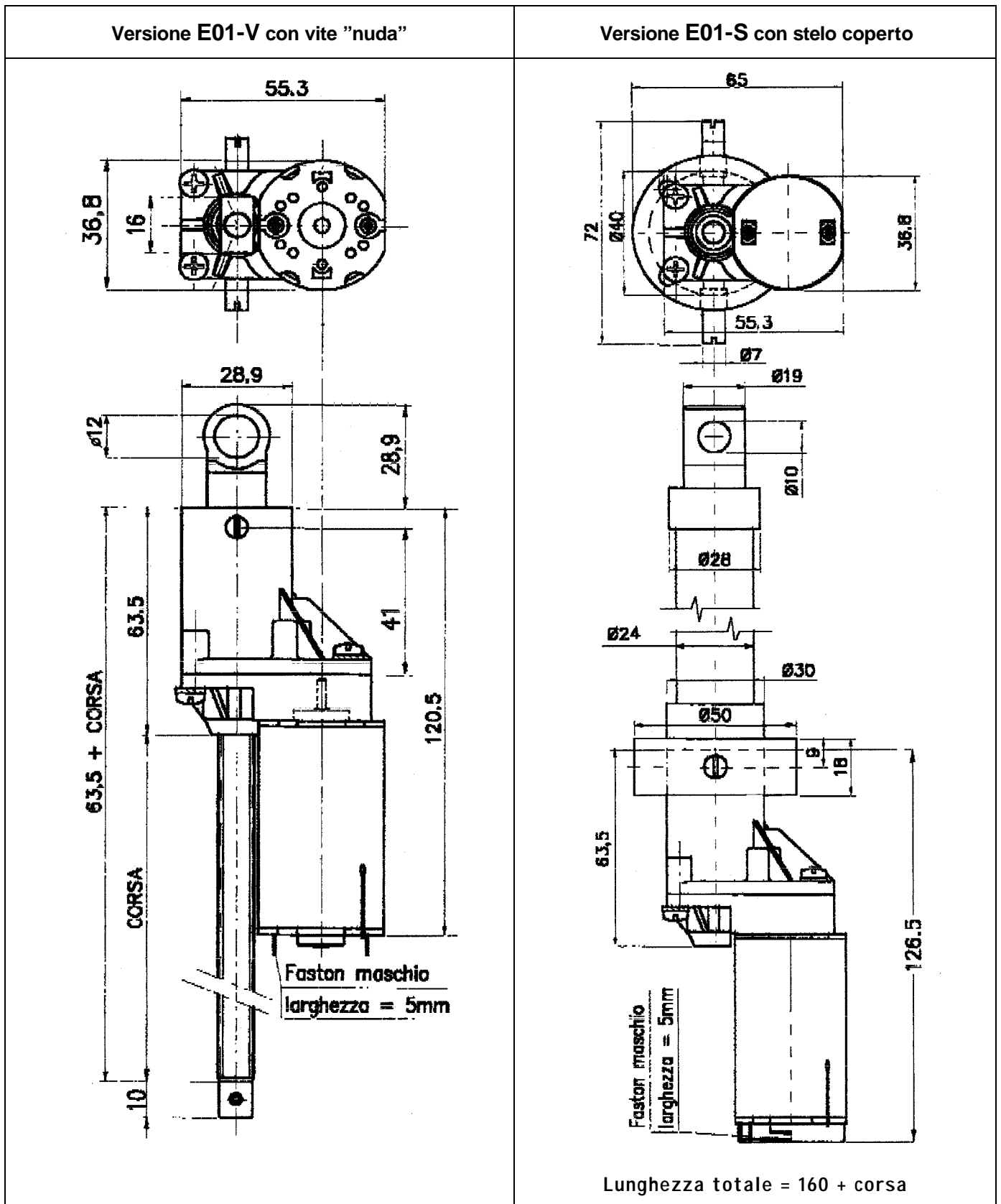
Versione con stelo coperto E01-S (modello 300mm con stelo completamente ritirato)



<i>Caratteristiche generali:</i>	E01-V	E01-S
Tensione di alimentazione	24 Volt dc (a richiesta 12 Volt dc)	
Forza di spinta/trazione nominale	400 N (400 N)	400 N (200 N)
Forza di spinta/trazione massima	800 N (600 N)	700 N (300 N)
Fattore di servizio (riferito a $F_{nom.}$)	30%	
Velocità a vuoto	40 mm/s (20 mm/s)	18,5 mm/s (8,6 mm/s)
Velocità al carico nominale	32 mm/s (14 mm/s)	12 mm/s (6 mm/s)
Assorbimento al carico nominale	4,0 A (1,75A)	1,5A (0,75A)
Tipo vite	trapezoidale	
Passo vite	3 mm	
Grado di protezione (sec. EN60259)	IP20	
Temperatura di funzionamento	da 0 a 60 °C	
Peso (approx. vers. 200mm)	0,8 kg	1,0kg
Corse disponibili [mm]	50-60-100-120-200-250-300	50-100-150-200-250-300
Collegamenti elettrici	su coppia di faston maschi da 5mm	
Possibilità di predisposiz. finecorsa	NO	
Possibilità di retroazione encoder	SI (vedere scheda tecnica FT/040)	

N.B.: Tra parentesi sono riportati i dati delle versioni a 12Vdc (a richiesta, minimi d'ordine da definirsi)

ATTUATORE LINEARE "E01" - Dimensioni di ingombro:



tutte le quote in [mm] – disegni non in scala

