



ITE INDUSTRIATECNOELETTRICA srl
Via Segantini 34 40133 Bologna - Italy
Tel. (+39) 051 386610
Fax (+39) 051 313449
e-mail: info@ite.it
Web: www.ite.it

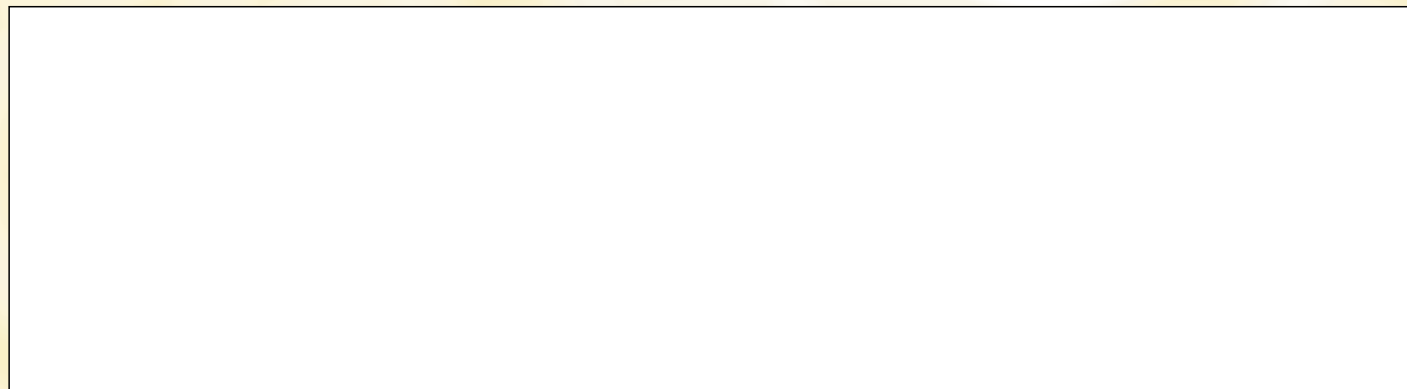


Emmeci Elettronica
Via Palladio 6/A 40132 Bologna - Italy
Tel. (+39) 051 403480 (+39) 051 9916659
fax (+39) 051/7450787
e-mail: info@emmeci-elettronica.com
Infoemmeci@libero.it
Web: www.emmeci-elettronica.com

I prodotti presentati possono subire variazioni senza preavviso
Per conoscere le nuove versioni si consiglia di consultare i siti web dei relativi costruttori

The products here presented can be varied without any advice.
To know the new versions it is suggested to consult the web sites of the related companies.

Distributore autorizzato Authorized Distributor:



Problemi con piccole movimentazioni lineari e alte velocità?

Problems with short linear movements and high speeds?

VOICE-COIL



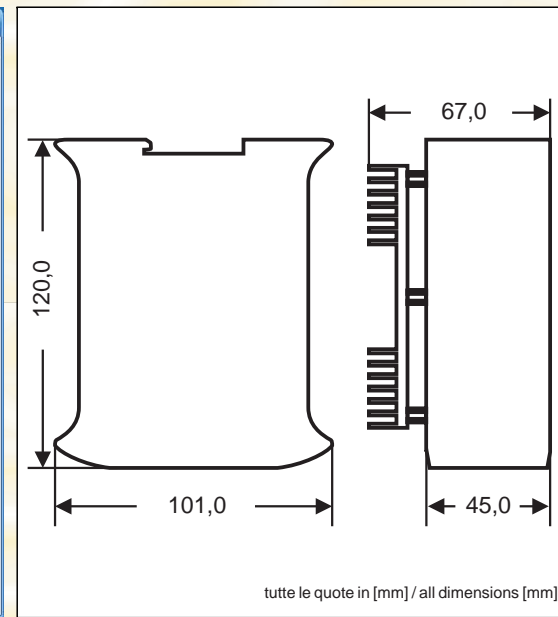
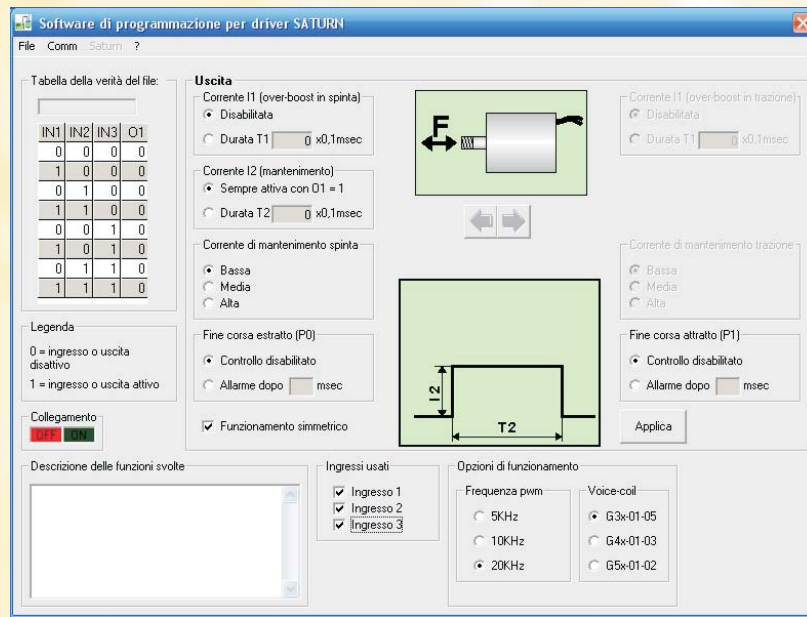
SATURN



*La nostra risposta è micromotore lineare
VOICE-COIL e driver di pilotaggio SATURN*

*Our answer is linear micro-motor
VOICE-COIL and SATURN driver*

Il driver SATURN



Software di programmazione SATURN-Com
SATURN-Com programming software

Driver SATURN
SATURN driver

Il driver SATURN è stato studiato per controllare con facilità tutti i VOICE-COIL della serie Gxx-01-xx.

I parametri di funzionamento (modello di VOICE-COIL, forza richiesta sia durante la fase di movimento sia quella di mantenimento della posizione ecc.) sono programmabili tramite un PC dotato di software SATURN-Com fornito gratuitamente da Emmece Elettronica.

Il SATURN permette di pilotare il VOICE-COIL tramite i 3 ingressi di comando, la cui funzione è impostabile facilmente anche da chi non ha conoscenze di linguaggi di programmazione.

Il SATURN è inoltre in grado di gestire i sensori di fine corsa installabili sul VOICE-COIL, segnalando una situazione di allarme in caso di mancato completamento della corsa.

Sono inoltre presenti allarmi specifici per le anomalie legate al VOICE-COIL: interruzione, cortocircuito e surriscaldamento.

SATURN driver has been studied to control easily all the VOICE-COIL of the series Gxx-01-xx.

The function parameters (VOICE-COIL model, requested force during movement and to maintain the position etc.) are programmable with software SATURN-Com free of charge on a PC.

SATURN permits to pilot the VOICE-COIL with 3 inputs command, easily to set the function also for the operator that does not know any programming language.

SATURN is able to manage also the end position proximity sensors installable on VOICE-COIL; it can generate alarms if the VOICE-COIL do not finish the stroke.

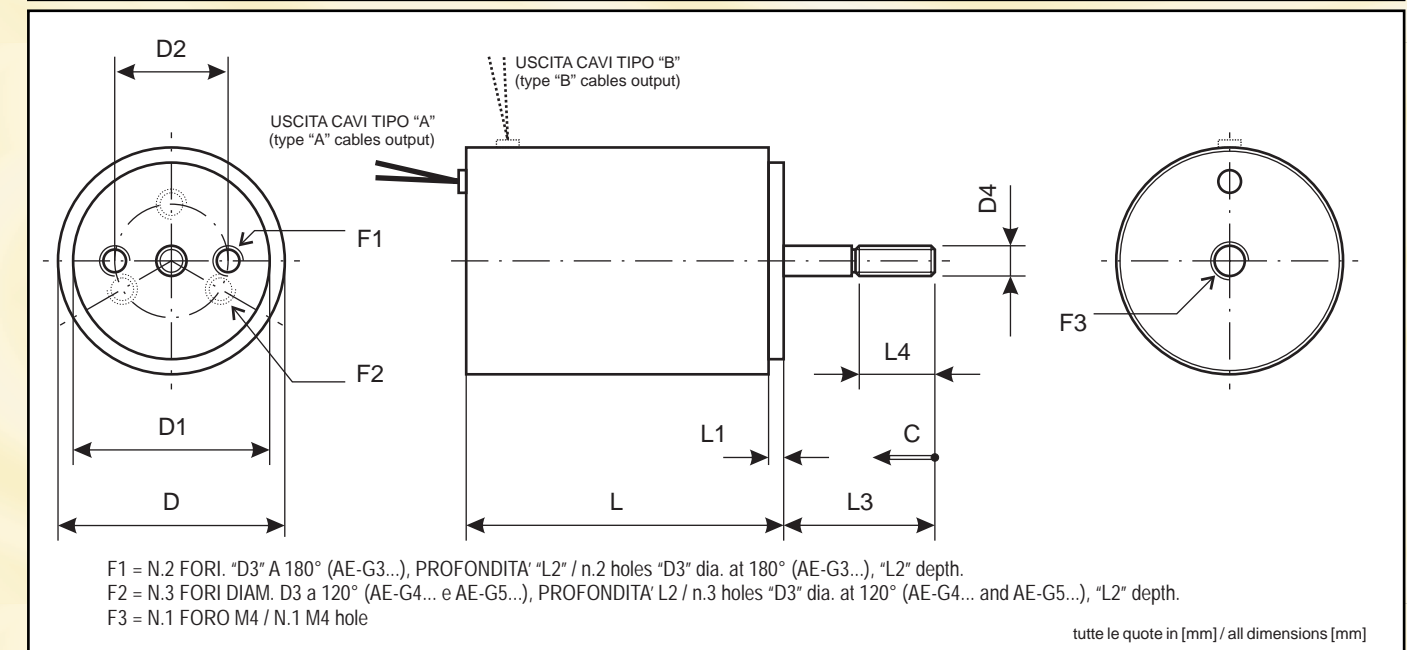
In the driver are presents specific alarms related to the normal function of the VOICE-COIL: open circuit, short circuit and overtemperature situation.

VOICE-COIL Gxx-01-xx by MECALECTRO

I nuovi motori lineari in corrente continua a tecnologia "VOICE COIL" di Mecalectro consentono di effettuare piccoli movimenti lineari ad elevatissima dinamica. La semplicità d'uso, in abbinamento ai drivers SATURN, permette di risolvere una grande quantità di problemi di movimentazione in tutte le applicazioni nelle quali i tradizionali motori rotativi costringerebbero a realizzare meccaniche complesse per la trasformazione del moto, dove gli attuatori basati sui tradizionali elettromagneti non consentirebbero prestazioni dinamiche sufficienti e dove, infine, i motori lineari standard imporrebbero costi troppo elevati.

The new linear direct current motors "VOICE COIL" technology by Mecalectro, allows to make small linear movements at high performances. Simplicity in use, with SATURN drives, allows to solve many problems of linear motion in all applications where traditional rotating motors, coils actuators and standard linear motors can not provide the right performances.

VOICE COIL serie:	AE-G...	31.01.05	32.01.05	41.01.03	41.01.03	41.01.02	52.01.02
CORSA STROKE	[mm]	6	12	6	12	6	12
FORZA NOMINALE CONTINUA NOMINAL CONTINUOUS FORCE	[N]	2,5	3,0	6,0	7,0	8,0	10
POTENZA NOMINALE RATED POWER	[W]	8	9	10	14	16	20
FORZA DI PICCO PEAK FORCE	[N]	11	16	27	38	36	55
POTENZA DI PICCO PEAK POWER	[W]	80	180	180	250	200	350
COSTANTE DI TEMPO ELETTRICA ELECTRICAL TIME CONSTANT	[µs]	200	300	250	300	300	400
PESO DELLA MASSA MOBILE WEIGHT OF MOVING MASS	[g]	25	35	30	40	40	60
PESO TOTALE DEL MOTORE MOTOR TOTAL WEIGHT	[kg]	0,16	0,20	0,24	0,31	0,43	0,46



MODELLO / QUOTE	C (corsa)	D	D1	D2	D3	D4	L	L1	L2	L3	L4
AE-G31-01	6	30	26	15	M3	M4	40	2	6	20	10
AE-G32-01	12	30	26	15	M3	M4	54	2	6	25	10
AE-G41-01	6	40	30	20	M3	M5	48	2	6	20	10
AE-G42-01	12	40	30	20	M3	M5	62	2	6	25	10
AE-G51-01	6	50	42	28	M4	M6	52	2	6	20	10
AE-G52-01	12	50	42	28	M4	M6	68	2	6	25	10