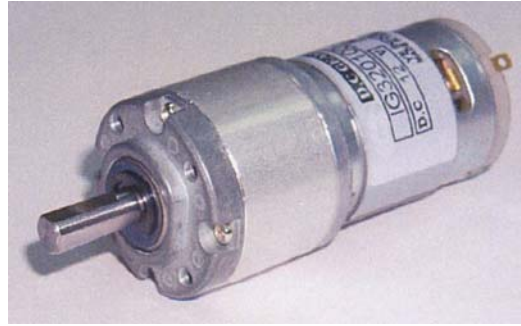




MICROMOTORIDUTTORI
IN CORRENTE CONTINUA
serie: **CIG 32GM** (12V)

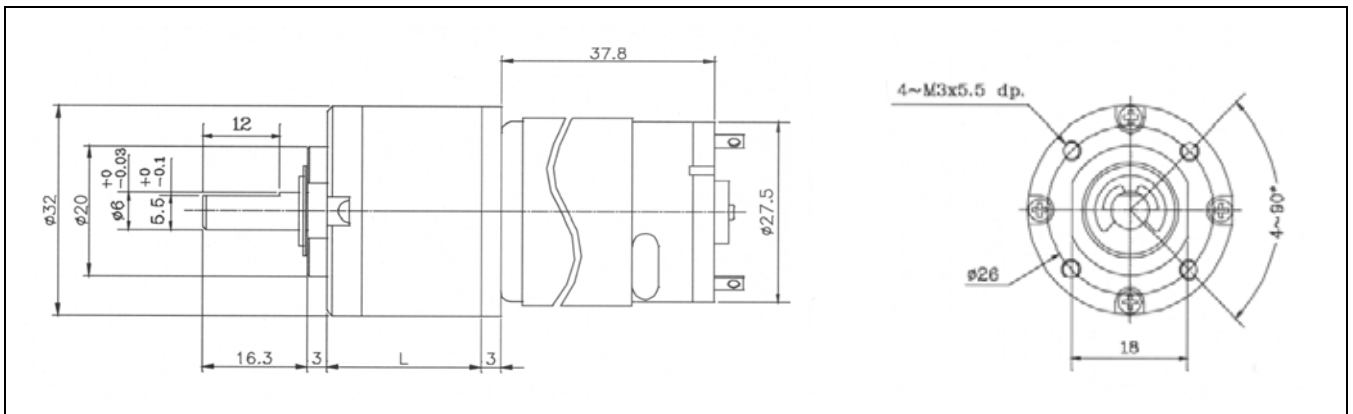


d.c. 12V

Presentazione:

Micromotoriduttori epicicloidali in corrente continua a magneti permanenti 12V.

Dimensioni di ingombro:



Rapporto quota "L" (mm)	1/5 18	da 1/14 a 1/27 24	da 1/51 a 1/139 31	da 1/189 a 1/721 37
----------------------------	-----------	----------------------	-----------------------	------------------------

Caratteristiche motoriduttore:

Rapporto riduzione 1/...	5	14	19	27	51	71	100	139	189	264	516	721
Coppia nominale [Nm]	0,03	0,08	0,11	0,15	0,24	0,33	0,47	0,65	0,74	1,0	1,0	1,0
Velocità nominale [Rpm]	1005	370	270	197	101	73	52	38	27	19	11	8,4
Corrente alla coppia nominale [A]	0,53	0,53	0,53	0,53	0,53	0,53	0,53	0,53	0,53	0,53	0,43	0,39
Velocità a vuoto [Rpm]	1250	470	335	240	125	91	65	46	34	24	12	9
Corrente a vuoto [A] Max	0,25	0,25	0,25	0,25	0,25	0,25	0,25	0,25	0,25	0,25	0,25	0,25

tolleranza $\pm 10\%$

Caratteristiche motore:

Tensione Nominale [V]	Coppia nominale [gcm]	Potenza nominale [W]	Velocità nominale [Rpm]	Corrente nomin. [mA]	Velocità a vuoto [Rpm]	Corrente a vuoto [mA]
12	78	4,22	5290	530	6500	150 (Max)

grado di protezione motore: IP20 - connessione elettrica a mezzo N.2 terminali maschi 2mm adatti alla saldatura a stagno leadfree

Curve caratteristiche elettromeccaniche:

