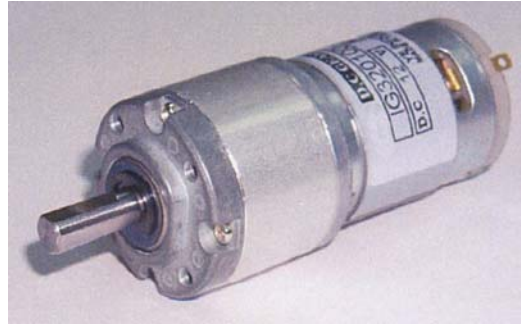




MICROMOTORIDUTTORI  
IN CORRENTE CONTINUA  
serie: **CIG 32GM** (24V)

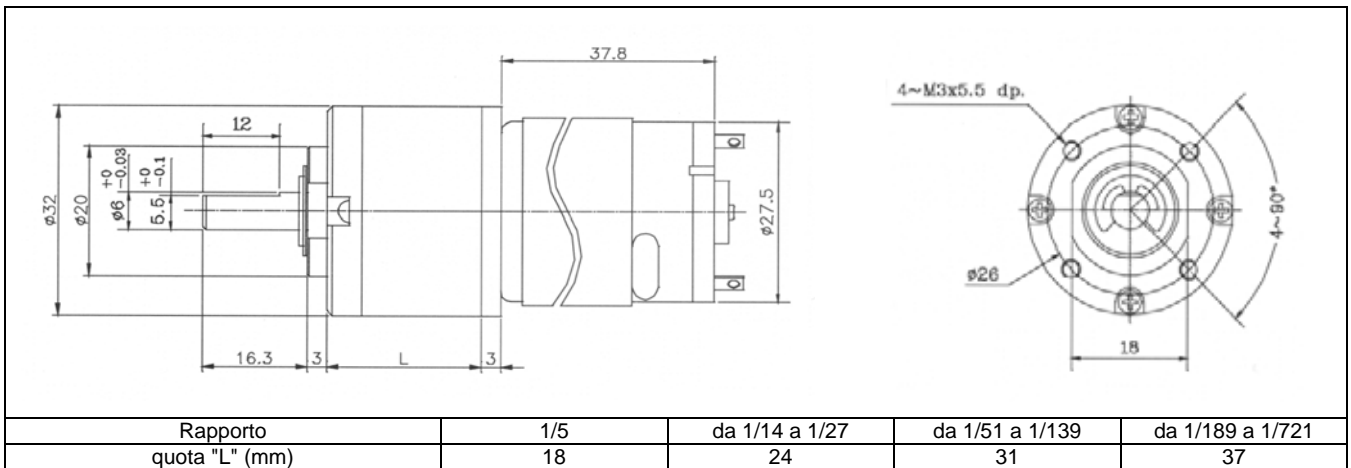


d.c. 24V

**Presentazione:**

**Micromotoriduttori epicicloidali in corrente continua a magneti permanenti 24V.**

**Dimensioni di ingombro:**



**Caratteristiche motoriduttore:**

Rapporto riduzione 1/...	5	14	19	27	51	71	100	139	189	264	516	721
Coppia nominale [Nm]	0,03	0,07	0,10	0,14	0,23	0,31	0,44	0,62	0,70	0,97	1,0	1,0
Velocità nominale [Rpm]	1000	360	260	195	100	87	50	36	26	17	11	8
Corrente alla coppia nominale [A]	0,25	0,25	0,25	0,25	0,25	0,25	0,25	0,25	0,25	0,25	0,20	0,20
Velocità a vuoto [Rpm]	1250	470	335	240	125	91	65	46	34	24	12	9
Corrente a vuoto [A] Max	0,15	0,15	0,15	0,15	0,15	0,15	0,15	0,15	0,15	0,15	0,15	0,15

tolleranza  $\pm 10\%$

**Caratteristiche motore:**

Tensione Nominale [V]	Coppia nominale [gcm]	Potenza nominale [W]	Velocità nominale [Rpm]	Corrente nomin. [mA]	Velocità a vuoto [Rpm]	Corrente a vuoto [mA]
24	74	3,97	5250	250	6500	85 (Max)

grado di protezione motore: IP20 - connessione elettrica a mezzo N.2 terminali maschi 2mm adatti alla saldatura a stagno leadfree

**Curve caratteristiche elettromeccaniche:**

