



MINIMOTORIDUTTORI
IN CORRENTE CONTINUA
serie: **CIG 32P** (12V)

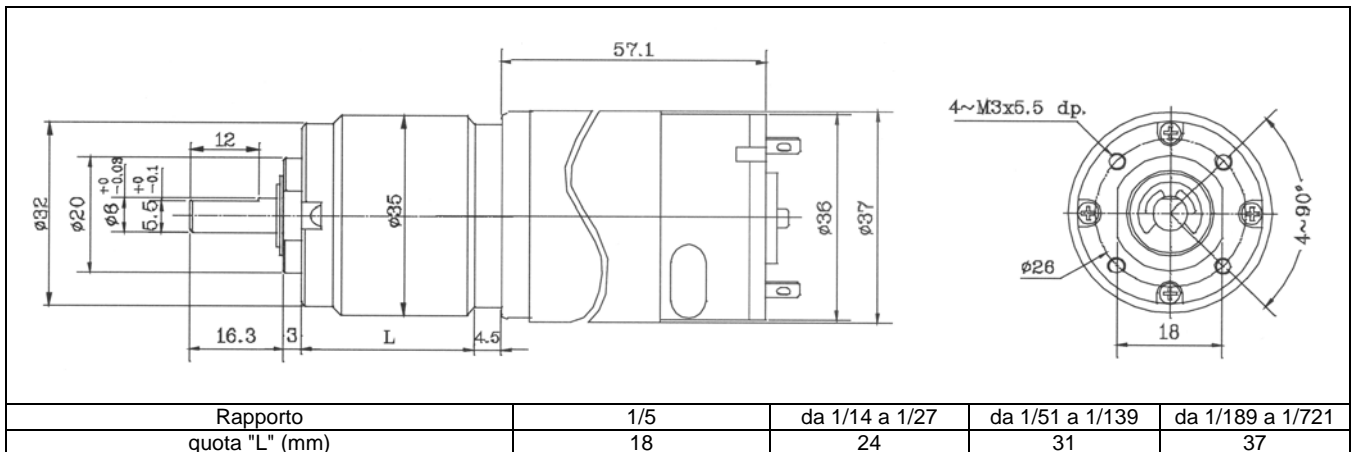


d.c. 12V

Presentazione:

Micromotoriduttori epicicloidali in corrente continua a magneti permanenti 12V.

Dimensioni di ingombro:



Caratteristiche motoriduttore:

Rapporto riduzione 1/...	5	14	19	27	51	71	100	139	189	264	516	721
Coppia nominale [Nm]	0,10	0,24	0,33	0,46	0,76	1,0	1,0	1,0	1,0	1,0	1,0	1,0
Velocità nominale [Rpm]	950	360	260	190	98	68	51	38	27	21	11	7,6
Corrente alla coppia nominale [A]	1,9	1,9	1,9	1,8	1,8	1,8	1,3	1,1	1,0	0,8	0,6	0,5
Velocità a vuoto [Rpm]	1156	437	312	223	118	84	60	43	32	23	11,5	8,3
Corrente a vuoto [A] Max	0,45	0,45	0,45	0,45	0,45	0,45	0,45	0,45	0,45	0,45	0,45	0,45

tolleranza ±10%

Caratteristiche motore:

Tensione Nominale [V]	Coppia nominale [gcm]	Potenza nominale [W]	Velocità nominale [Rpm]	Corrente nomin. [A]	Velocità a vuoto [Rpm]	Corrente a vuoto [mA]
12	248	13	5090	1,63	6000	350 (Max)

grado di protezione motore: IP20 - connessione elettrica a mezzo N.2 terminali maschi 2mm adatti alla saldatura a stagno leadfree

Curve caratteristiche elettromeccaniche:

