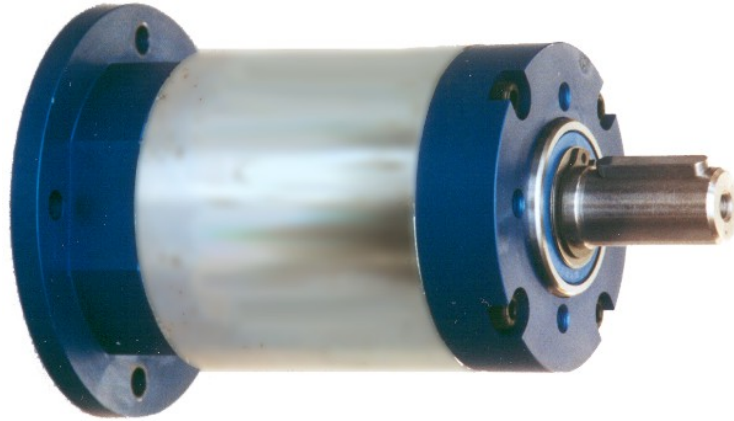




RIDUTTORI EPICICLOIDALI

serie : **"R"**

fino a 150 Nm nominali



Presentazione:

Riduttori epicicloidali di classe economica ma di elevate prestazioni, disponibili in tre grandezze, con carcassa in acciaio zincato, flange in alluminio anodizzato, ingranaggi in bronzo e acciaio temprato.

Alberi di uscita supportati da doppio cuscinetto a sfere.

Lubrificazione permanente a grasso.

Predisposti per l'accoppiamento a motori con flange e alberi IEC, sono ideali per la realizzazione di motovariatori in abbinamento con i motoinverter *Altair*.

Caratteristiche tecniche:

	R60	R80	R105
Diametro del corpo riduttore [mm]	60	80	105
Predisposizione flangia lato motore	IEC56 B14	IEC63 B14	IEC71 B14
Diametro albero motore [mm]	9	11	14
Velocità nominale in ingresso [Rpm]	3000	3000	2500
Velocità nominale in ingresso [Rpm]	4000	4000	3000
Carico Max assiale sull'albero lento [N]	300	500	800
Carico Max radiale sull'albero lento [N]	400	600	1000
Gioco Max "G" sull'albero lento	30' ÷ 1°	30' ÷ 1°	30' ÷ 1°
Diametro albero lento	14h7	19h7	24h7
Chiavetta albero di lento	5x5x25 UNI6604	6x6x30 UNI6604	8x7x40 UNI6604

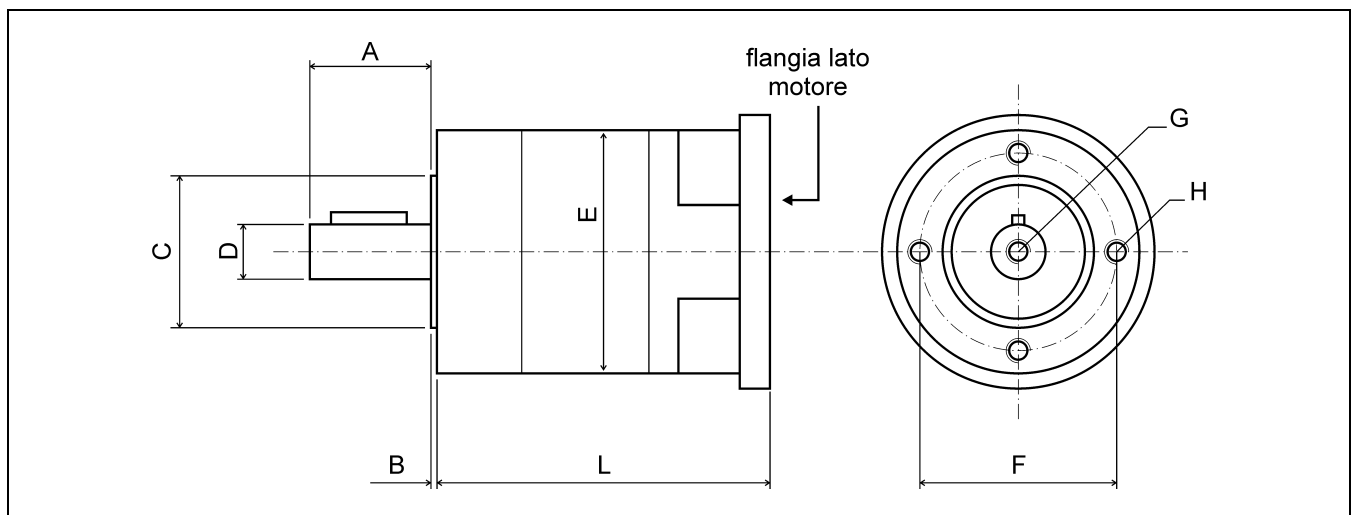
nota: il carico massimo radiale sull'albero lento di intende applicato al punto estremo dell'albero.

Prestazioni:

Grandezza	Rapporto 1 / ...	Coppia limite in ingresso [Nm]		Coppia limite in uscita [Nm]		n. stadi	η %	quota "L" [mm]
		continua	spunto	continua	spunto			
R60	4	6,9	11	25	40	1	90	74
	6	4,6	7,4	25	40	1	90	74
	16	3,0	5,4	40	70	2	81	93
	24	2,0	3,6	40	70	2	81	93
	36	1,35	2,35	40	70	2	81	93
	64	1,15	1,95	50	90	3	72	112
	96	0,72	1,3	50	90	3	72	112
	144	0,48	0,86	50	90	3	72	112
	216	0,32	0,58	50	90	3	72	112
R80	4	11	16	40	60	1	90	88
	6	7,4	11	40	60	1	90	88
	16	5,4	6,9	70	90	2	81	109
	24	3,6	4,6	70	90	2	81	109
	36	2,4	3,0	70	90	2	81	109
	64	1,9	2,8	90	130	3	72	128
	96	1,3	1,8	90	130	3	72	128
	144	0,85	1,2	90	130	3	72	128
	216	0,55	0,8	90	130	3	72	128
R105	4	23	34	80	120	1	87	108
	6	15,3	22,5	80	120	1	87	108
	16	11,8	19,5	150	250	2	79	137
	24	7,9	13	150	250	2	79	137
	36	5,2	8,6	150	250	2	79	137

nota: η % è inteso al punto di massimo rendimento.

Dimensioni di ingombro:



Grandezza	n. stadi	L	A	B	ϕ C	ϕ D (h7)	ϕ E	ϕ F	G	H
R60	1	74	30	2,5	32	14	60	40	M5x12	n.4 M6x14 a 90°
	2	93								
	3	112								
R80	1	88	40	2,5	50	19	80	65	M6x15	n.4 M6x14 a 90°
	2	109								
	3	128								
R105	1	108	50	2,5	70	24	105	85	M8x16	n.4 M8x17 a 90°
	2	137								

quote in [mm]