

Documento di informazione tecnica FT/004

data: 24/03/00

revisione N.001

annulla e sostituisce rev.000 del 15/07/96

Oggetto: **MOTORIDUTTORI A VITE SENZA FINE SERIE 100.6..**

Caratteristiche tecniche generali:

Tensione nominale:	24 Vdc
Grado di protezione:	IP50
Isolamento avvolgimenti:	Classe H
Ventilazione:	Naturale (IC00)
Temperatura di esercizio:	da +5° a +40° C
Temperatura di stoccaggio:	da -10° a +50° C
Collegamento elettrico:	su cavo (lungh.=30cm)
Materiale vite senza fine:	Acciaio
Materiale corona:	Delrin 100

Velocità disponibili e caratteristiche elettromeccaniche:

Sigla modello		Velocità a vuoto (Rpm)	Coppia nominale (Nm)	Corrente nominale assorbita (A)	Potenza utile in servizio S1 (W)
destra:	sinistra:				
100.620	100.602	38	3,5	1,3	14
100.627	100.610	50	3,5	1,6	17
100.617	100.611	60	3,5	2,0	21
100.608	100.638	140	2,0	2,5	28
100.607	100.605	210	1,7	3,2	35

(tolleranza $\pm 10\%$)

Nota Bene:

GRASSETTO = modelli standard normalmente disponibili a stock.

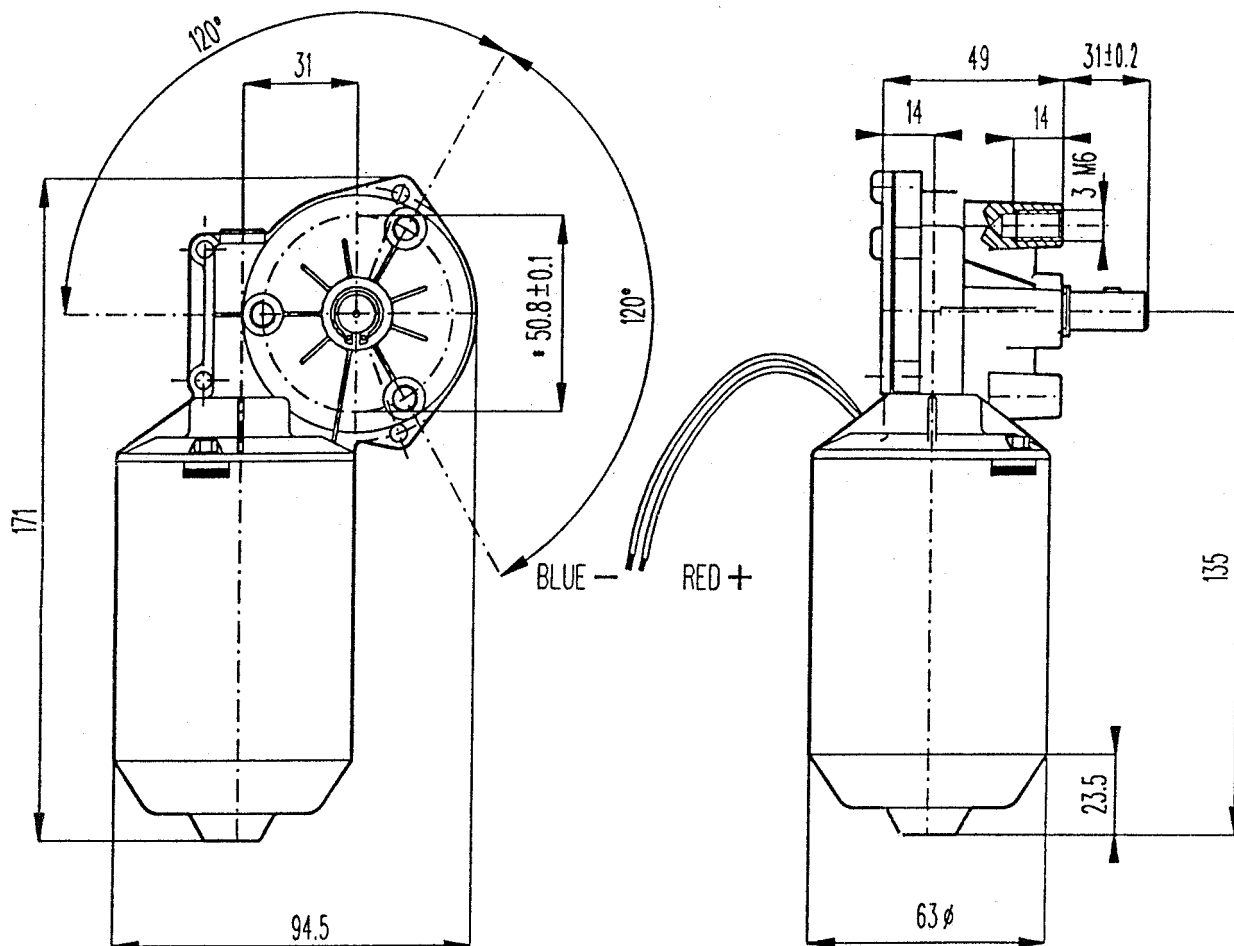
GRIGIO = a richiesta. (Quantità minima ordinabile e tempi di consegna da definire).

Attenzione:

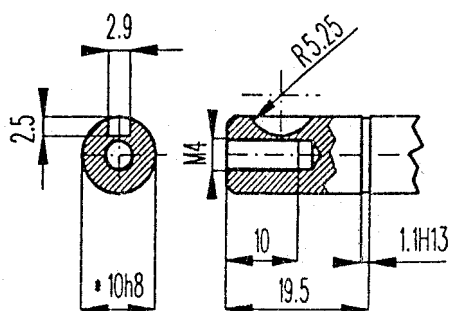
- Una coppia di picco pari a 4 volte la coppia nominale può essere fornita esclusivamente allo spunto per un tempo massimo pari a 1 secondo. La corrente di spunto corrispondente sarà pari a circa 4 volte la corrente nominale indicata in tabella.
- E' consigliabile predisporre un opportuno sistema di limitazione della corrente in modo che la corrente continuativa fornita al motore non ecceda il dato nominale.
- Per la designazione destra/sinistra del motoriduttore vedere i disegni delle pagine seguenti, che riportano le dimensioni di ingombro.

MOTORIDUTTORI A VITE SENZA FINE SERIE 100.6..

Versione DESTRA - DIMENSIONI DI INGOMBRO IN (mm)



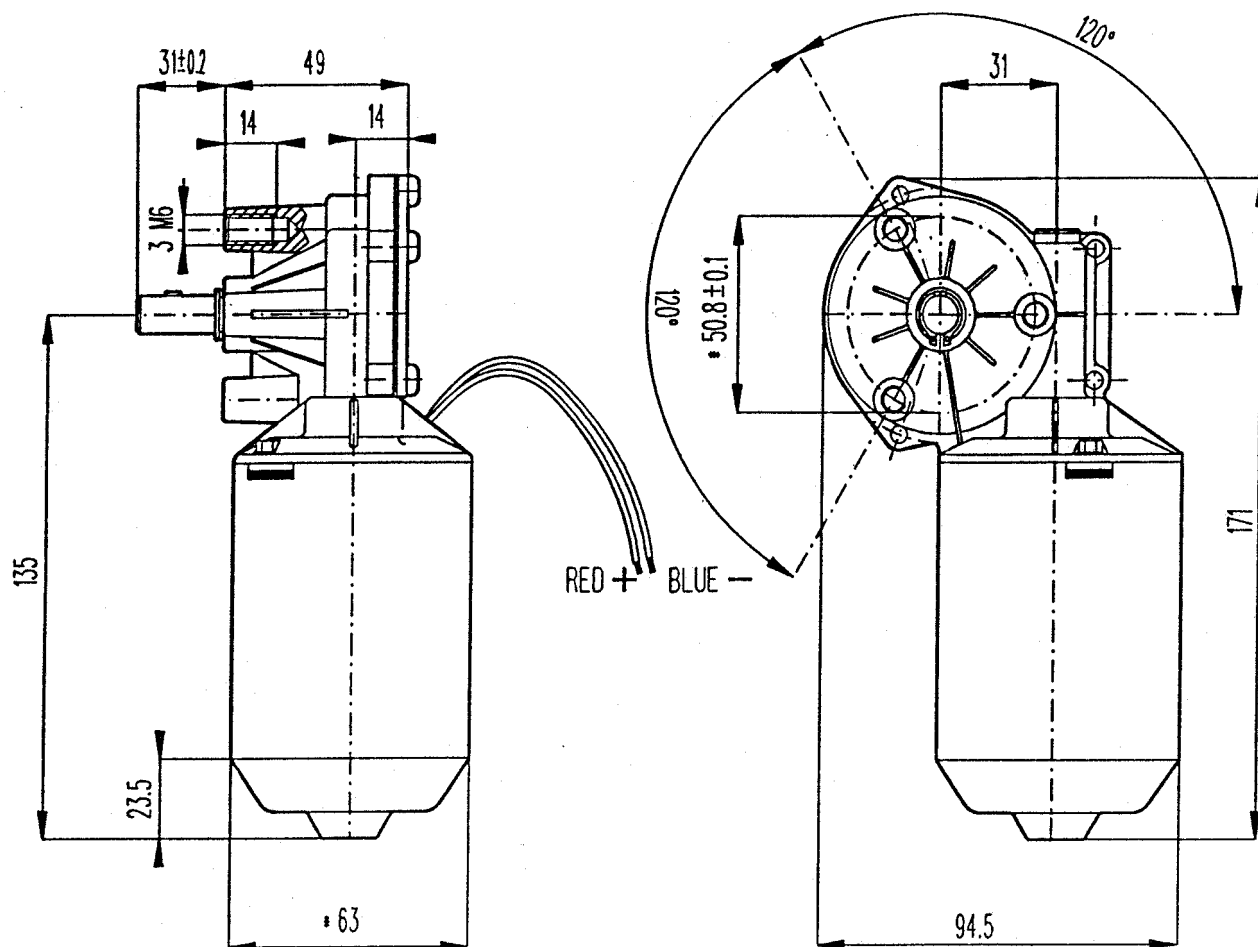
Albero riduttore.



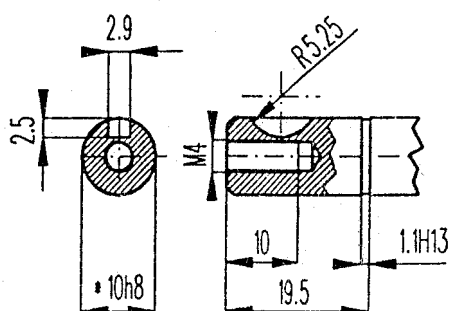
- Il senso di rotazione dell'albero di uscita viene così determinato:
Guardando frontalmente l'albero lo si vedrà ruotare in senso ANTIORARIO se il polo positivo dell'alimentazione sarà collegato al cavo rosso del motore ed il polo negativo al cavo blu.

MOTORIDUTTORI A VITE SENZA FINE SERIE 100.6..

Versione SINISTRA - DIMENSIONI DI INGOMBRO IN (mm)



Albero riduttore.



- Il senso di rotazione dell'albero di uscita viene così determinato:
Guardando frontalmente l'albero lo si vedrà ruotare in senso ANTIORARIO se il polo positivo dell'alimentazione sarà collegato al cavo rosso del motore ed il polo negativo al cavo blu.