



**Documento di informazione tecnica FT/038**

data: 30/05/01

revisione N.001

sostituisce revisione N.000 del 22/11/00

Oggetto: **RIDUTTORI A VITE SENZA FINE "SITI i30/mi30"**

**Prestazioni con ingresso a 2800 Rpm**

Riduttore "i30"				
R. 1/...	Vel. Out [Rpm]	C out [Nm]	P <sub>L</sub> in [W]	hD % (1)
7,5	373	14	620	86
10	280	15	540	84
15	187	15	380	79
20	140	15	310	73
25	112	17	260	77
30	93	19	280	66
40	70	17	180	68
50	56	16	150	64
60	47	14	140	50
80	35	10	70	56
100	28	6	40	48

Motoriduttore asincrono trifase "mi30"					
R. 1/...	P <sub>M</sub> in [kW]	Vel. Out [Rpm]	C out [Nm]	Sf	hD % (1)
7,5	0,37	373	8	1,68	86
10	0,37	280	11	1,45	84
15	0,25	187	10	1,52	79
20	0,18	140	9	1,70	73
25	0,18	112	12	1,45	77
30	0,18	93	12	1,53	66
40	0,18	70	17	1,01	68
50	0,12	56	13	1,23	64
60	0,12	47	12	1,18	50
80	0,09	35	14	0,77	56
100	0,09	28	15	0,44	48

Potenza limite che è possibile fornire in ingresso al riduttore

Potenza motore asincrono trifase abbinato (taglie commerciali)

Fattore di Servizio: se = 1 indica il perfetto abbinamento fra potenza trasmissibile dal riduttore e taglia commerciale del motore.  
Se > 1 il riduttore è sovradimensionato, se < 1 è sottodimensionato (rispetto alla potenza nominale del motore abbinato)

(1) = Le colonne hD% indicano il rendimento dinamico del riduttore, riferito alla velocità di 2800 Rpm di ingresso.

**Nota relativa ai riduttori i30:**

Tutti i rapporti sono disponibili con predisposizione attacco motore grandezza IEC 56 forma B5 o B14. Sigle identificative (dove "1/n" indica il rapporto di riduzione):

**i30-1/n-PAM56B5** (al posto di "56B5" è possibile indicare "9/120", che rappresentano: "φ albero / φ flangia", in mm).

**i30-1/n-PAM56B14** (al posto di "56B14" è possibile indicare "9/80").

I rapporti da 1/7,5 a 1/30 sono disponibili a richiesta anche con predisposizione attacco motore grandezza IEC 63 forma B5 o B14. Sigle identificative:

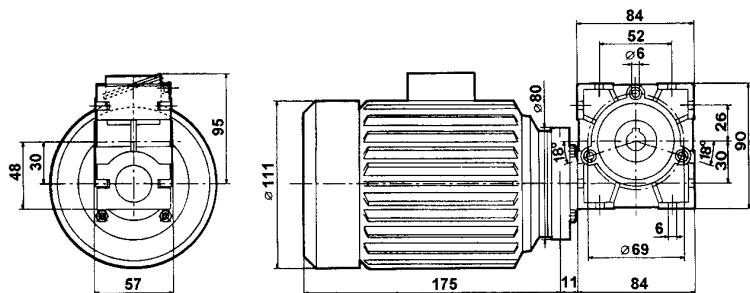
**i30-1/n-PAM63B5** (al posto di "63B5" è possibile indicare "11/140").

**i30-1/n-PAM63B14** (al posto di "63B14" è possibile indicare "11/90").

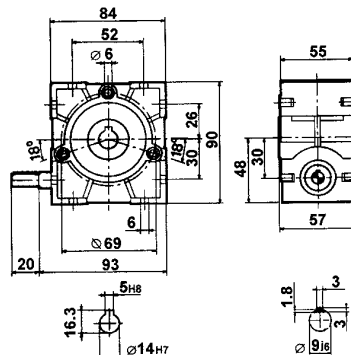
Per informazioni più dettagliate sul dimensionamento dei riduttori si rimanda al catalogo generale SITI.

Per informazioni riguardo i motori asincroni trifase ed altri tipi di motorizzazioni abbinabili si rimanda alla relativa documentazione tecnica ITE.

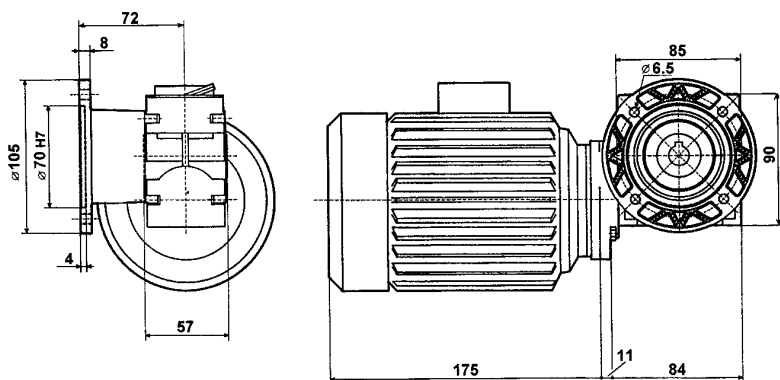
**MI 30**



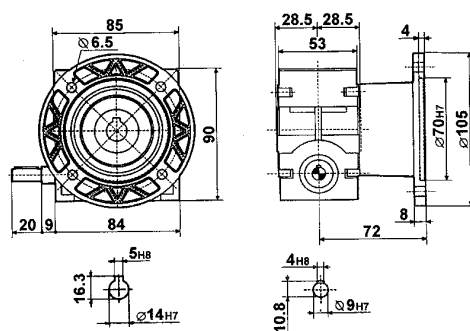
**I 30**



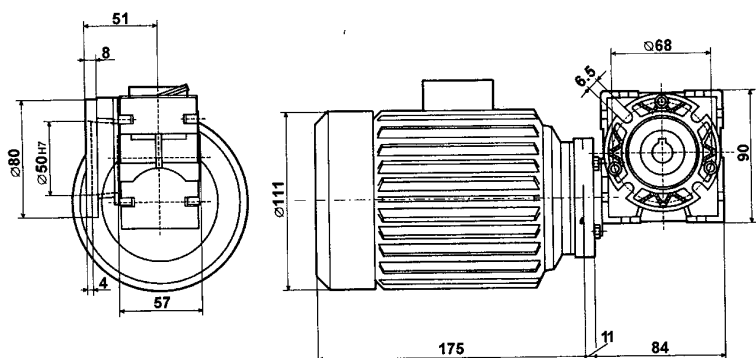
**MI 30 F**



**I 30 F**



**MI 30 FBC**



**I 30 FBC**

