



Documento di informazione tecnica FT/040

data: 13/12/01

revisione N.003

annulla e sostituisce rev.002 del 23/07/01

Oggetto: **ATTUATORE LINEARE "E01-HALL"**

Descrizione : Attuatore Lineare di tipo economico con motore in c.c. a magneti permanenti 24V, riduttore a ingranaggi (lubrificazione permanente a grasso) e vite "tpn". Generazione del riferimento relativo di posizione tramite encoder ad effetto hall. Corse disponibili 100, 200 e 300mm.



Versione con vite nuda
(modello 200mm con stelo completamente estratto)

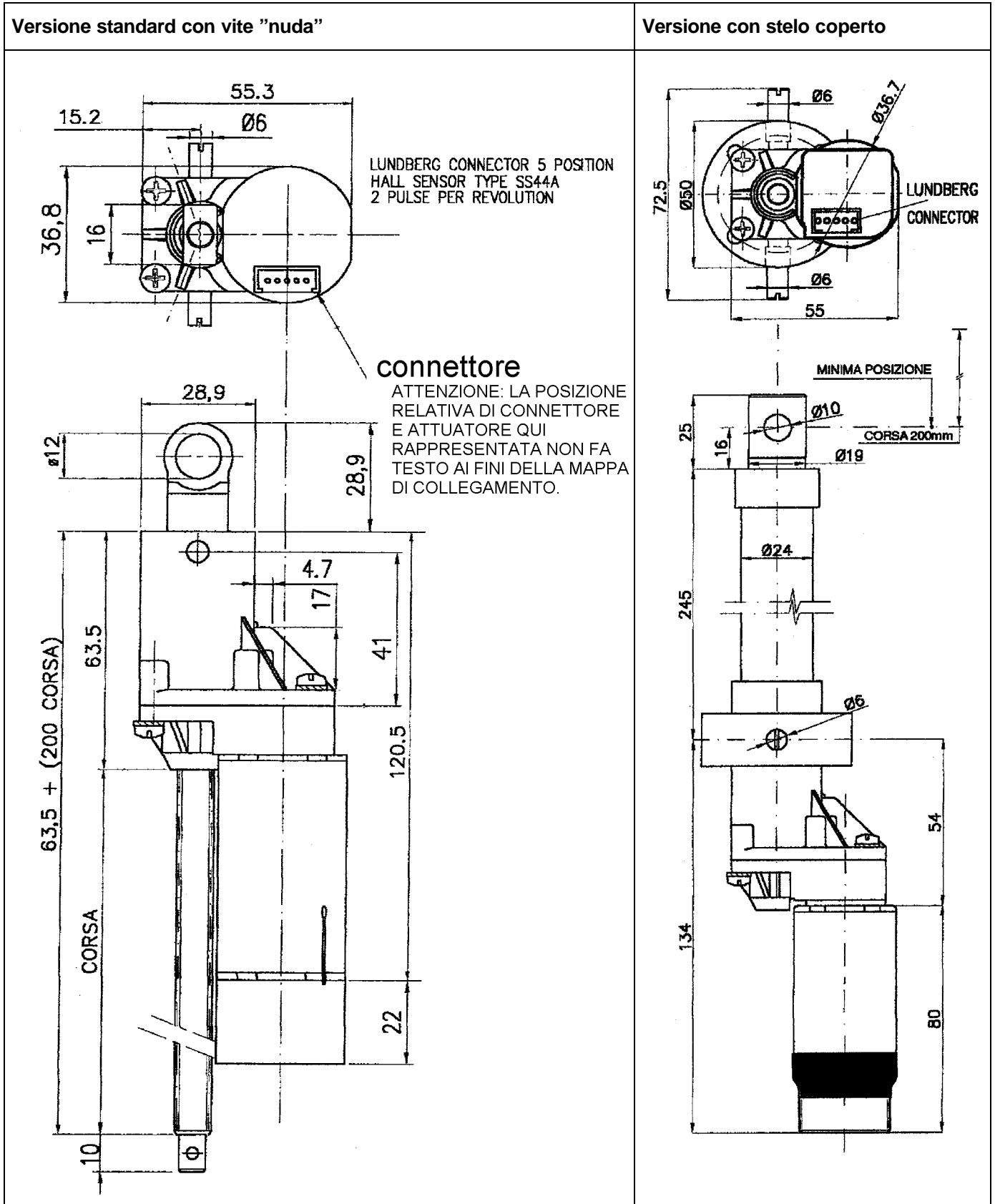


Versione con stelo coperto
(modello 300mm con stelo completamente ritirato)

Caratteristiche generali:

Tensione di alimentazione	24 Volt dc
Forza di spinta/trazione (nominale)	400 N
Forza di spinta/trazione (massima)	800 N
Fattore di servizio (riferito a $F_{nom.}$)	30%
Velocità a vuoto	40 mm/s
Velocità al carico nominale	32 mm/s
Assorbimento al carico nominale	4,0 Ampere
Rapporto riduttore	1:12
Tipo vite	trapezoidale
Passo vite	3 mm
Tipo encoder	monodirezionale (1 canale) - effetto hall, NPN con resist. di pull-up
Alimentazione encoder	da 4,5 a 13,5 Vdc
Risoluzione encoder	2 impulsi/giro (pari a 8 impulsi/mm)
Corrente Max sull'uscita encoder	50 mA
Assorbimento a vuoto dell'encoder	inferiore a 4mA con alimentazione a 12V
Grado di protezione (sec. EN60259)	IP20
Temperatura di funzionamento	da 0 a 60 °C
Peso (approx. vers. 200mm)	0,8 kg

ATTUATORE LINEARE "E01-HALL" - Dimensioni di ingombro:

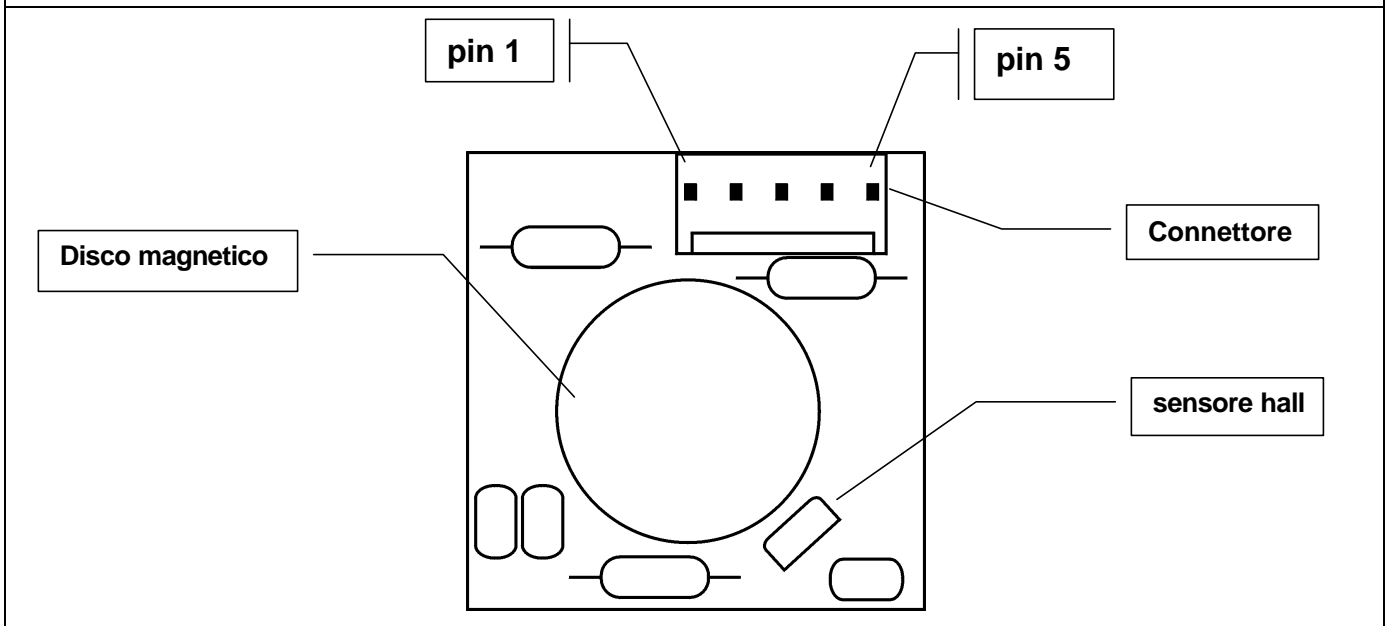


tutte le quote in [mm]

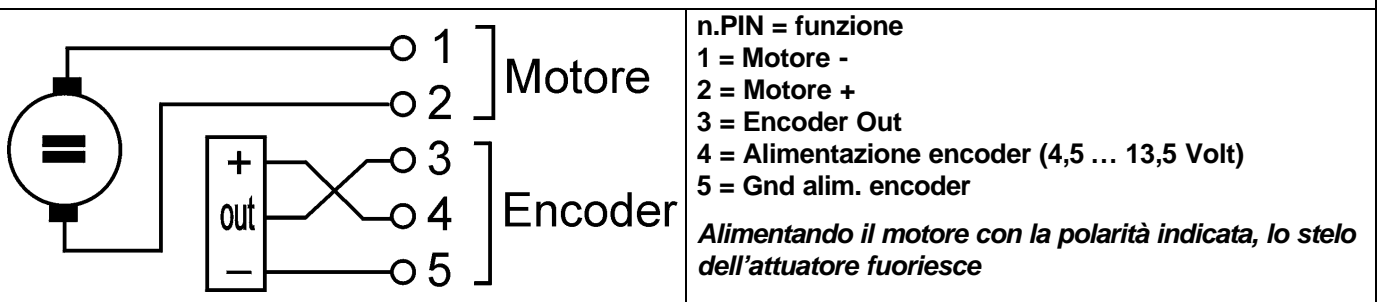


ATTUATORE LINEARE "E01-HALL" – Schemi di collegamento:

Layout circuito stampato:



Mappa del connettore:



Schema tipico circuito encoder:

