



**Documento di informazione tecnica FT/043**

data: 05/03/2007

revisione N.002

annulla e sostituisce: Rev.001 del 29/08/05

Oggetto: **"COD.273" - REGOLATORE DI VELOCITA' PER MOTORI IN C.C. A 24V**

**Descrizione:**

COD.273 è un regolatore di velocità bidirezionale a mosfet per motori corrente continua a magneti permanenti, con possibilità di retroazione da armatura o da dinamo tachimetrica. Le versioni disponibili sono tre: cod. 273 (potenza massima motore 70 W); cod. 273/1 (potenza massima 140 W) e cod. 273/2 (potenza massima 220 W).

**Caratteristiche tecniche:**

Versione scatolata protezione IP20, scheda elettronica formato europa.

Alimentazione 24 VAC.

Correnti massime di armatura:

*in servizio continuo:*

3A per cod. 273

6A per cod. 273/1

9A per cod. 273/2

*allo spunto:*

6 A per cod. 273

12 A per cod. 273/1

18 A per cod. 273/2

(La corrente massima allo spunto è regolabile con trimmer di limitazione di coppia)

Ingresso per regolazione velocità/senso di rotazione da segnale analogico ± 10 VDC o da potenziometro.

Selezione tramite microinterruttore (S1) del tipo di retroazione calettata sull'albero motore.

Possibilità di regolare con trimmer interni i seguenti valori:

- Regolazione velocità minima motore - (P0).

- Regolazione corrente massima - (P3).

- Regolazione velocità massima - (P2).

- Regolazione stabilità - (P4).

Rampa di accelerazione/decelerazione fissa 50mSec.

Visualizzazione a led (L1= power on; L2= sovracorrente o cortocircuito).

Collegamenti elettrici a vite su morsetti estraibili

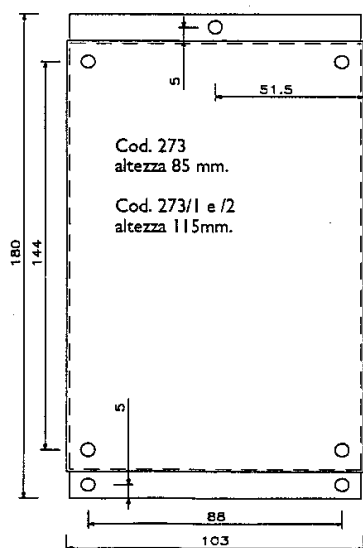
Immunità ai disturbi di rete conforme livello 4 Norme IEC 801.4.

Bassa rumorosità grazie alla gestione con PWM a 15 KHz

Temperatura di funzionamento: da -5 a +50°C.

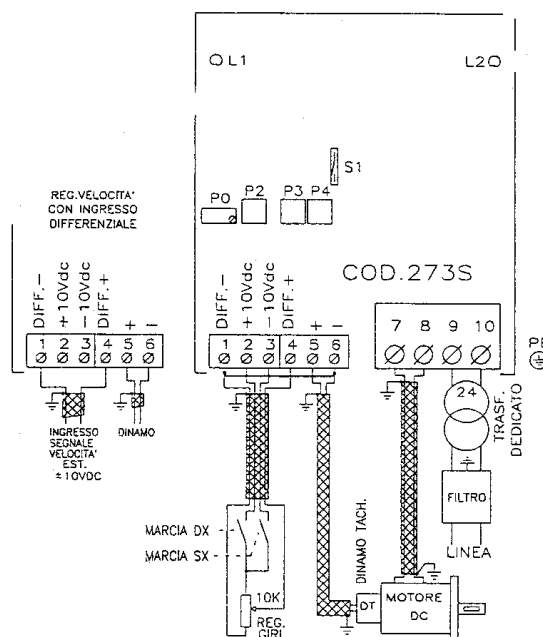
**ATTENZIONE:**  
Consultare sempre, prima dell'installazione, il manuale istruzioni fornito con ogni regolatore!

**Dimensioni di ingombro ( mm ):**



tutte le quote in [mm] – disegni non in scala

**Schema tipico di collegamento:**



Con potenziometro "REG. GIRI" (valori ammessi da 3 a 10 kOhm), eseguire ponticello fra morsetti 1 e 6 come indicato. Microinterruttore "S1":  
CHIUSO = retroazione interna da armatura  
APERTO = retroazione esterna da dinamo tachimetrica (taratura standard 24Vdc/3000 g/min ).

Prodotto da:

